



Schöne u. große Gewerbeeinheit mit vielseitiger Nutzungsmöglichkeit in Dresden-Pieschen!!!

Lage

Der Dresdner Stadtteil Pieschen befindet sich auf dem rechten Teil der Elbe im Nordwesten der Stadt, im gleichnamigen Ortsamtsbereich Pieschen. Die Gemarkung Pieschen wurde auf die statistischen Stadtteile Pieschen-Süd und Pieschen-Nord/Trachenberge aufgeteilt.

Nach der Sanierung vieler Gebäude mauserte sich Pieschen in den letzten Jahren zu einem beliebten Wohnviertel. Es entstanden auch neue Einkaufsmöglichkeiten wie das Elbcenter und die Mälzerei. Ein beliebtes Konzertetablisement mit Restaurant und Biergarten ist das Ball- und Brauhaus Watzke an der Elbe. Ein hohes Angebot zur Freizeitgestaltung ist in Pieschen gegeben, durch die Nähe zum Elbradweg und weiteren Möglichkeiten zur Freizeitgestaltung.

Schulen,

Kindergärten, Ärzte, Banken, Einkaufsmöglichkeiten und städtische Institutionen befinden sich in der näheren Umgebung. Gute Anbindung an die A 4.

Details

Objekt-ID:	11358
Lage:	01127 Dresden
Immobilienart:	sonstige
Etage:	1
Nutzfläche:	ca. 75,00 m ²
Gesamtfläche:	ca. 250,00 m ²
Baujahr:	1993
Bezugstermin:	sofort
Nettokaltmiete:	700 €
Nebenkosten:	500 €

Objektbeschreibung

FRISCH RENOVIERT!!!

Es handelt sich hier um eine große Gewerbeinheit im Erdgeschoss eines Neubaus. Die Gewerbeinheit verfügt über Granitfußboden, einen großen Küchenraum und schönen, hellen Büroräumen. Mehrere Anschlüsse der Datenverkabelung sind vorhanden.

Die Fläche beträgt insgesamt ca. 250 m², diese unterteilt sich in Erdgeschoss (ca. 175 m²) und Untergeschoss (ca. 75 m²). Im Erdgeschoss befinden sich zwei Eingangsbereiche, eine große Verkaufsfläche, Büroräume, Lagerflächen und die Küche. Das Untergeschoss verfügt über zwei Toiletten, ein Duschbad und weitere großzügige Lagerflächen.

Die Gewerbeinheit ist außerdem ideal geeignet für:

- Online-Versandhandel
- Einzelhandel / Ladengeschäft
- Arztpraxen
- Büro oder Schulungsräume
- Pflegedienste
- Werbeagenturen
- Fahrschulen
- Vereine

... und weitere stille Gewerbearten!!

Besonderheit:

Das auf den Fotos abgebildete Mobiliar kann bei Bedarf vom derzeitigen Mieter übernommen werden. Dabei handelt es sich um hochwertige Einbauschränke, zum Teil mit Beleuchtung, ein Tresen, Bürotische und Schwerlastregale. Auch die Küche kann komplett übernommen werden.

Nehmen Sie einen Besichtigungstermin wahr, um sich von dieser Gewerbeinheit überzeugen zu können.

Termine sind nach Absprache mit Herrn Hahn jederzeit möglich.

Alle Angaben basieren auf Informationen des Eigentümers / Verkäufers. Wir übernehmen keine Gewähr für die Vollständigkeit, Richtigkeit und Aktualität dieser Angaben. Die angezeigten Grundrisse sind nicht Maßstabsgetreu dargestellt. Im Grundriss abgebildete Möblierungen dienen nur zur Veranschaulichung bzw. als Einrichtungsvorschläge und sind nicht Bestandteil des Angebotes. Dieses Angebot ist freibleibend und erfolgt vorbehaltlich einer zwischenzeitlichen Vermietung bzw. eines zwischenzeitlichen Verkaufs.

Ausstattungsbeschreibung

Sonstiges

Objektbilder



Haupteingang / Eingang 1



Eingang 2



Haupteingang



Zweiter Eingang mit separaten Raum



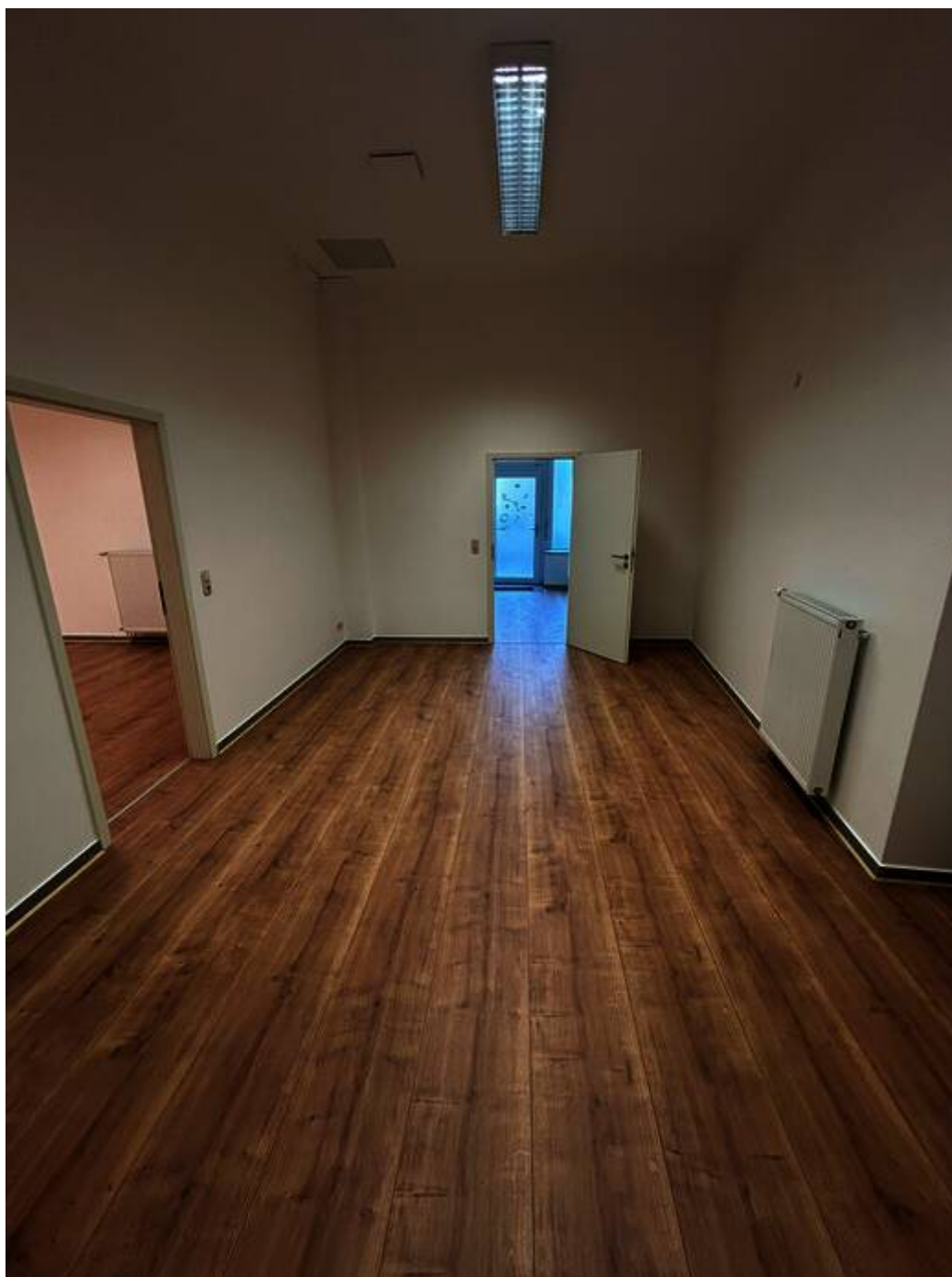
Ausgang zum Innenhof



große Verkaufsfläche im EG



große Fläche EG



abgeschlossener Raum EG



abgeschlossener Raum EG



Küche EG



Zugang zum UG



Zugang zum EG



kleines Lager UG



großes Lager UG



Lager-/Flurbereich UG



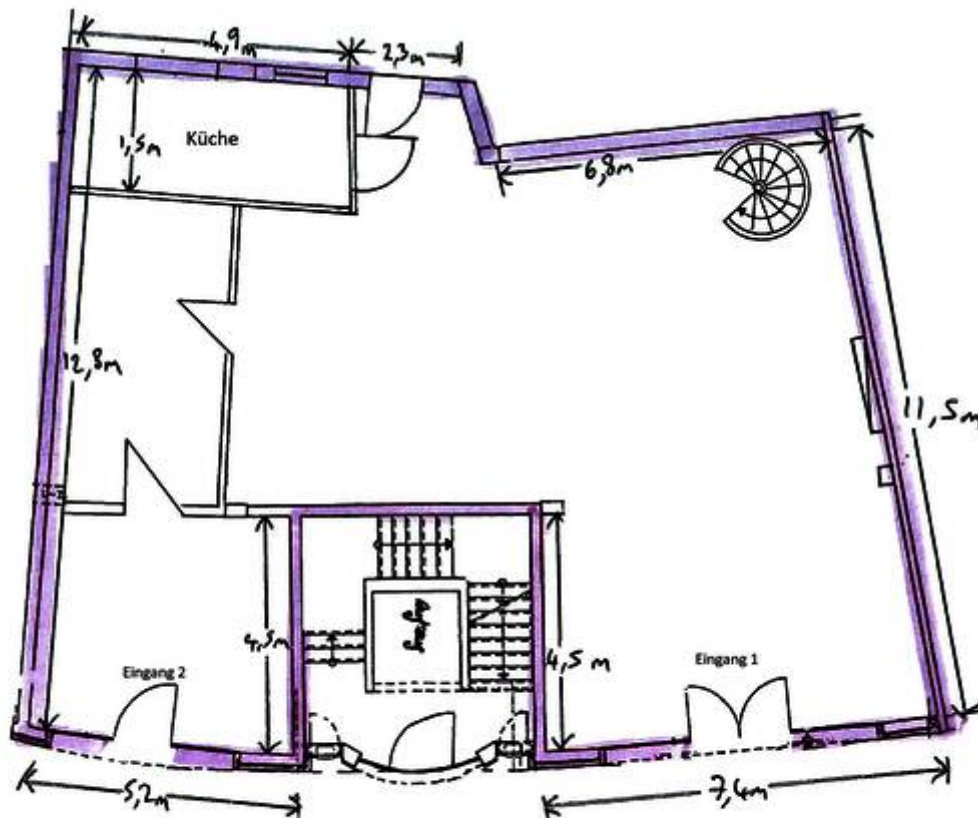
Toilettenbereich UG



Duschbad UG



Toiletten UG



www.immoplace-dresden.de

Gewerbe - EG