



Schöne 3-Raumwohnung mit EBK in der Nähe von Freiberg - FRISCH RENOVIERT!!!

Lage

Tuttendorf ist ein Ortsteil der Gemeinde Halsbrücke im Landkreis Mittelsachsen. Er wurde am 1. Juli 1950 nach Conradsdorf eingemeindet und kam mit diesem am 1. März 1994 zur Gemeinde Halsbrücke. Tuttendorf liegt nahe der Kreisstadt Freiberg am linken Hang der Freiburger Mulde, etwa zwischen 340 und 400 m ü. NN. Nordöstlich grenzt der Ortsteil an Conradsdorf und nordwestlich an Halsbrücke. Der Ort ist an das Netz des öffentlichen Personennahverkehrs angeschlossen und überregional über die B 173 sowohl aus Richtung Freiberg als auch aus Richtung Dresden gut erreichbar.

Alle Dinge des täglichen Bedarfs befinden wie z.B. Einkaufsmöglichkeiten, Schulen, Kindergärten, Ärzte, Banken, städtische Institutionen befinden sich

Details

| | |
|---------------------------------|--------------------------|
| Objekt-ID: | 11313 |
| Lage: | 09633 Halsbrücke |
| Immobilienart: | Apartment |
| Zimmer: | 3 |
| Wohnfläche: | ca. 58,00 m ² |
| Alter: | ALTBAU |
| Baujahr: | 1896 |
| Bezugstermin: | 01.03.2026 |
| Nettokaltmiete: | 375 € |
| Nettokaltmiete/m ² : | 5 € |
| Nebenkosten: | 170 € |
| Warmmiete: | 545 € |

in Freiberg. Die Bergstadt Freiberg erreichen Sie mit dem Auto in ca. 7 Minuten.

Gute Anbindung zur BAB 4, ca. 15 Minuten Fahrtzeit.

Objektbeschreibung

FRISCH RENOVIERT!!!

Es handelt sich hierbei um eine schöne 3-Raumwohnung im Erdgeschoss eines sanierten Altbaus in Tuttendorf/Halsbrücke, unweit der bekannten Bergstadt Freiberg. Die Wohnung verfügt über eine Einbauküche. Das Badezimmer ist mit einer Wanne, Fenster und dem WM-Anschluss ausgestattet. Ein Wäscheplatz befindet sich auf dem Grundstück und ist von der ganzen Hausgemeinschaft nutzbar. Ein ausreichend großes Kellerabteil gehört ebenfalls zu dieser Wohnung.

Keine TV-Gebühr, da das Haus über eine digitale Satellitenanlage verfügt.
Ein Internetanschluss mit 25 Mbit ist verfügbar.
Die Kautions kann in 3 Monatsraten abgezahlt werden!!!

Die Einbauküche beinhaltet folgende Geräte:

- E-Herd mit Cerankochfeld und Backofen
- Umluftabzugshaube
- Kühlschrank mit Tiefkühlfach
- Spülmaschine (60er Breite)

Ein PKW-Stellplatz im Grundstück kann für 20,- € pro Monat angemietet werden, ein zweiter Stellplatz kann auch mit angemietet werden.

Nehmen Sie einen Besichtigungstermin wahr um sich von dieser tollen Wohnung überzeugen zu können.

Besichtigungstermine sind nach Absprache mit Herrn Hahn jederzeit möglich.

Alle Angaben basieren auf Informationen des Eigentümers / Verkäufers. Wir übernehmen keine Gewähr für die Vollständigkeit, Richtigkeit und Aktualität dieser Angaben. Die angezeigten Grundrisse sind nicht Maßstabsgetreu dargestellt. Im Grundriss abgebildete Möblierungen dienen nur zur Veranschaulichung bzw. als Einrichtungsvorschläge und sind nicht Bestandteil des Angebotes. Dieses Angebot ist freibleibend und erfolgt vorbehaltlich einer zwischenzeitlichen Vermietung bzw. eines zwischenzeitlichen Verkaufs.

Ausstattungsbeschreibung

Sonstiges

Objektbilder



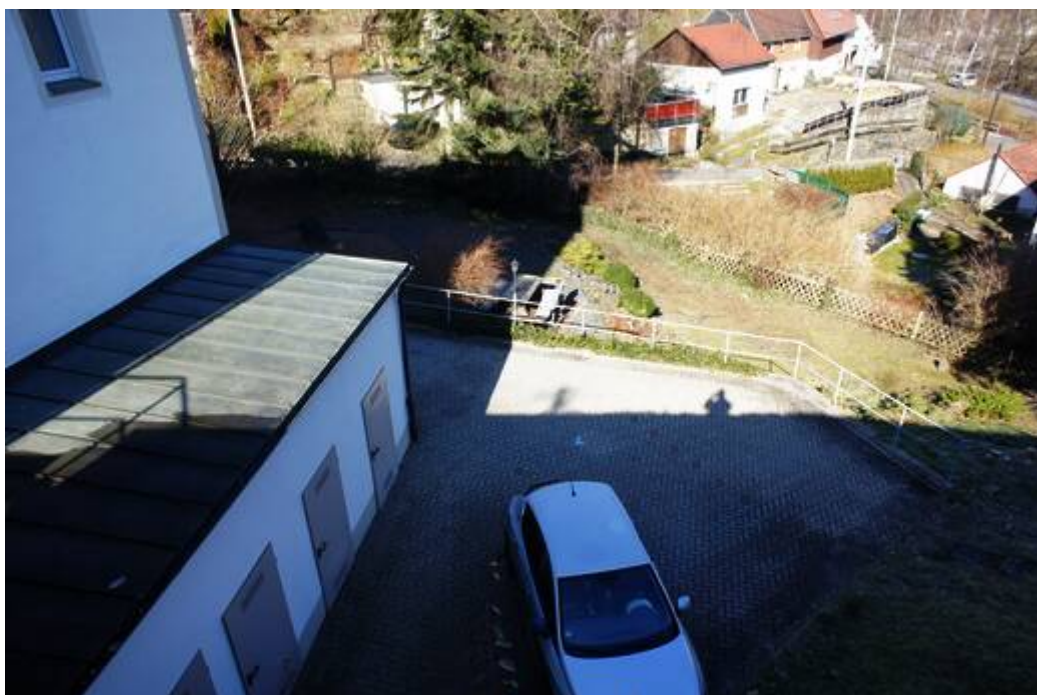
Zufahrt zum Grundstück



PKW-Stellplätze



PKW-Stellplätze



PKW-Stellplätze



Mietergarten



Mietergarten



Wäscheplatz



Kellerabteil



Wäschetrockenraum



Lage der Wohnung



Treppenhaus



Flur



Wohnzimmer



Wohnzimmer



Schlafzimmer



Kinderzimmer



Küche



Küche mit EBK



Bad